

平成 20 年 12 月 15 日

下水道局建設部下水道計画課

電話（245）5415 内線 3441

下水道局建設部下水道再整備課

電話（245）5611 内線 3581

市民局市民部総合防災課

電話（245）5150 内線 2571

千葉市政担当記者 様

新宿小学校敷地内「マンホールトイレ」の完成について

この度、千葉市地域防災計画で避難所に位置付けられている新宿小学校において、県内の下水道事業で初めての「マンホールトイレ」が完成いたしましたのでお知らせいたします。

また、地元はこの施設を知っていただくため、地元町内会と小学生の参加を予定した説明会を開催します。

1 概要

「マンホールトイレ」は、大地震が発生した場合に、建物倒壊や断水などで、水洗トイレが使用できなくなることが想定されることから、マンホールトイレシステム用の下水道管を小学校の敷地内に設置し、災害時にはマンホールの蓋をはずして、上部に仮設トイレを組立することで下水道へ直接流すことができる施設です。

2 新宿小学校「マンホールトイレ」の施設概要

【別添資料 1】

- (1) 設置場所：新宿小学校体育館脇通路
住所：千葉市中央区新宿 2 丁目 1 5 番 1 号
- (2) マンホール設置数：5 基（内径 ϕ 30 cm）
- (3) 排水管：管内径 ϕ 15 cm 延長 1.4 m 深さ約 60 cm
- (4) 貯水槽：1 基（内径 70 cm \times 70 cm 深さ約 75 cm）
- (5) 水源：非常用井戸
- (6) 工事費：約 230 万円 *上部組立式仮設トイレ除く
- (7) 完成日：平成 20 年 12 月 8 日（月）
- (8) 上部組立式仮設トイレ：5 基（標準型 3 基、身障者対応型 2 基）

3 説明会について

(1) 日時

平成20年12月22日(月) 15時～16時(1時間程度)

(2) 集合場所

新宿小学校体育館集合

【別添資料2】

千葉市中央区新宿2丁目15番1号

(3) 参加予定者

新宿小学校関係者 約35人(5年生等)

地元町内会関係者 募集中

(4) 主な説明会の内容

①概要

②使用方法

③参加者による設置体験等

(5) その他

・新宿小学校の駐車場が限られているため、車で来る場合には、12月18日(木)までにご連絡願います。

*駐車できない場合もあります

連絡先：下水道局建設部下水道計画課 桜井

下水道再整備課 岩井

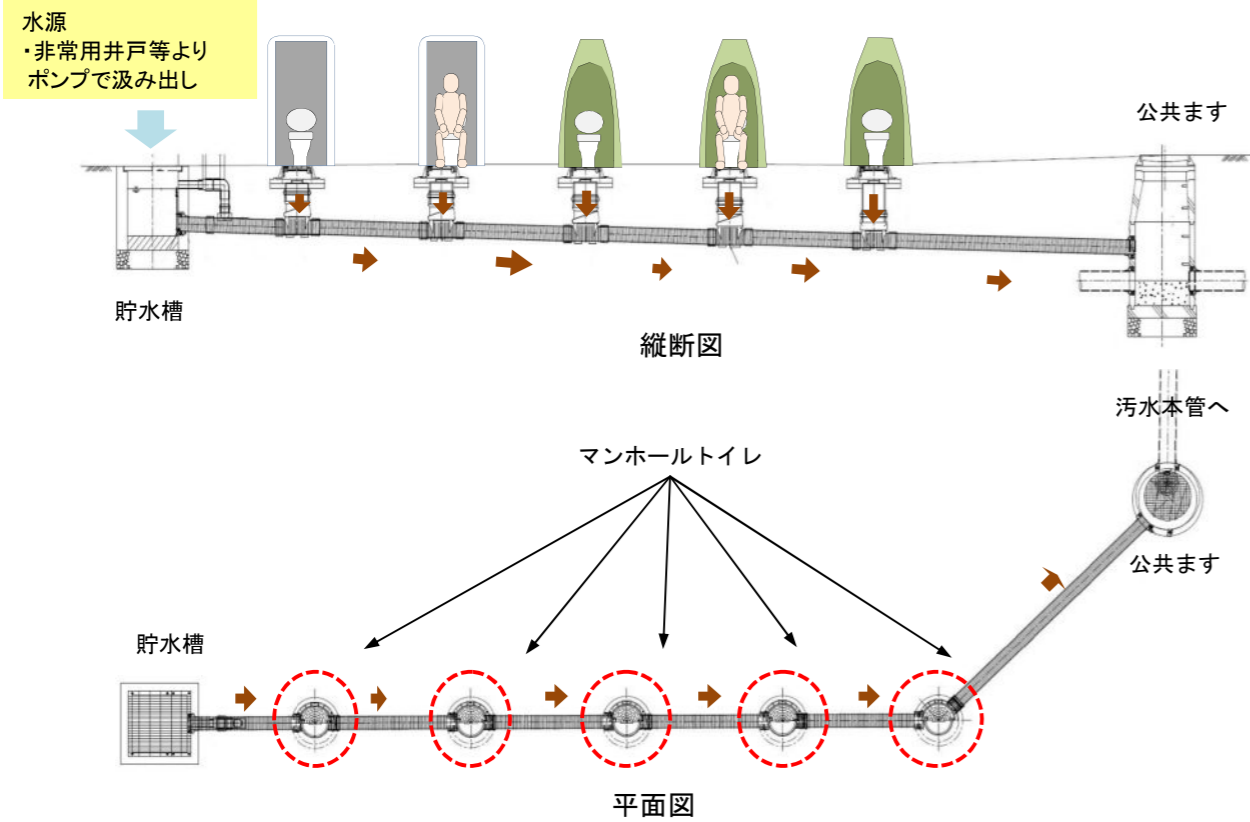
・当日は報道受付を設置しますので、必ずお立ち寄りください。

マンホールトイレの整備

マンホールトイレとは

マンホールトイレ用の下水道管を地域防災計画で避難所に位置付けられている小学校敷地内に設置し、地震災害時には仮設トイレを組立て、下水道に直接流すことができる施設です。これにより、くみ取りの必要がないトイレを災害時にも使用することができます。

マンホールトイレ イメージ



地震が来たときに使えるマンホールトイレが、新宿小学校にできたよ。



施工事例（千葉市立新宿小学校）

マンホールトイレ 整備状況



施工前



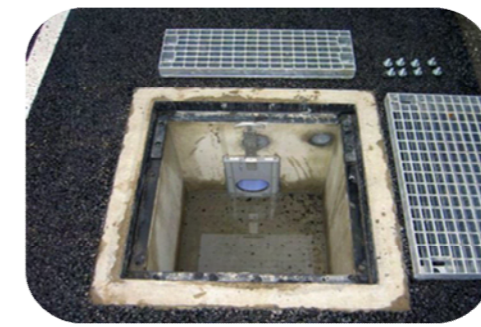
施工中



施工後

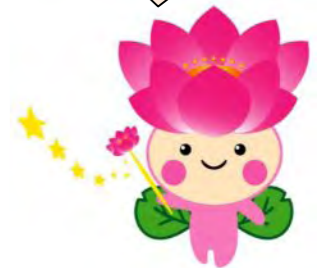


トイレ受入口



貯水槽

平成20年12月に設置しました



マンホールトイレ 設置状況

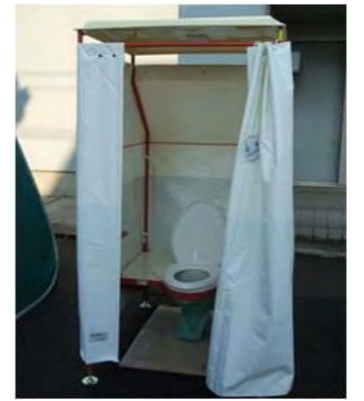
マンホールトイレは体育館の裏だよ。



設置状況



標準型（3基）



身障者対応型（2基）

位置図

